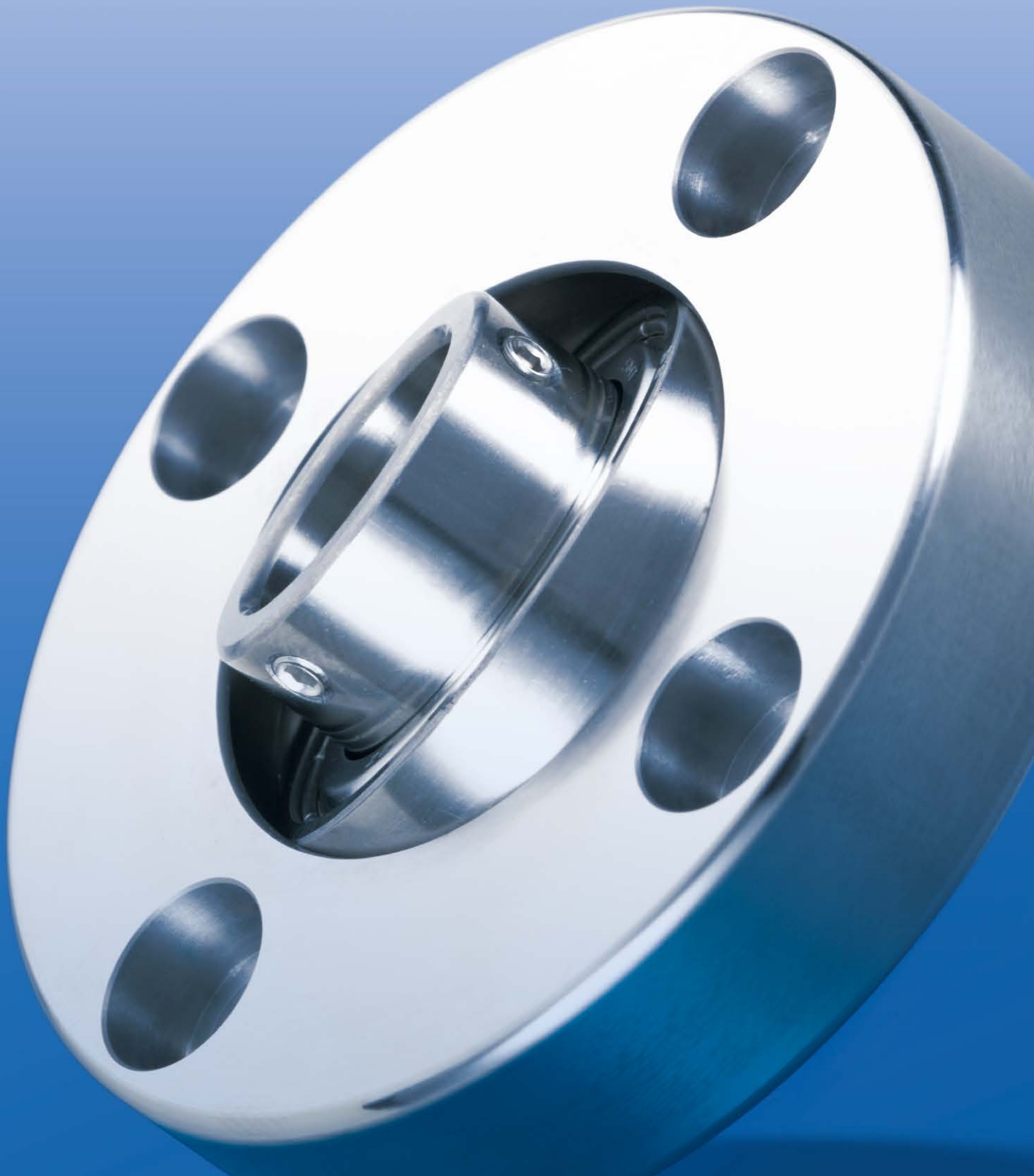


SMT

SFシリーズ
SUS440C
フランジ形
ベアリングユニット



SMT

- ・調心機能付きタイプ
- ・調心機能、止めねじ付きタイプ
- ・止めねじ付きタイプ



SMTフランジ形ベアリングユニットSFシリーズは、ステンレス製単列深溝玉軸受とステンレス製軸受箱の組み合わせによる高精度なベアリングユニットです。
取付けは、4本のボルトにより容易に機械、設備などに直接取付けることができます。
SMTベアリングユニットは、設備設計の簡素化と作業効率向上でコストダウンに貢献します。

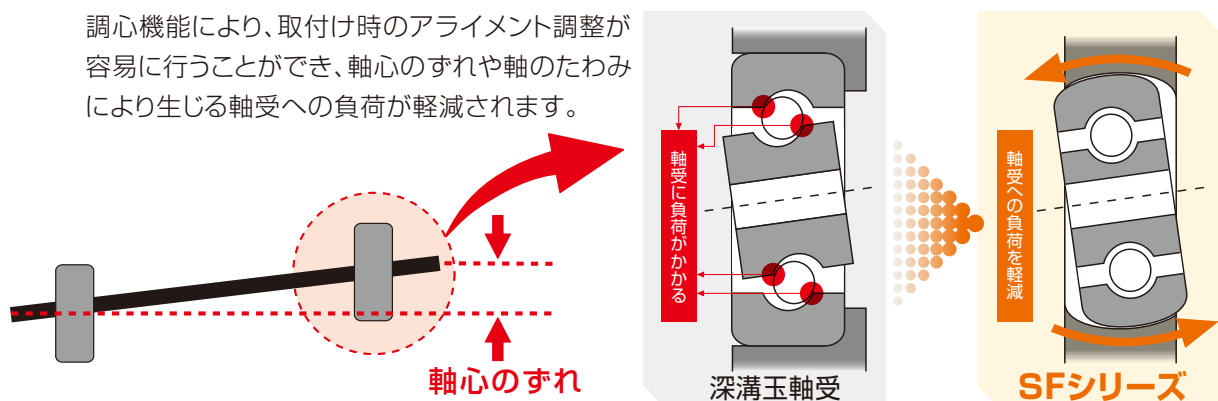
● 特長

1. 耐食性

軸受と軸受箱にSUS440Cステンレス鋼を用いている為、耐食性に優れクリーンな環境を維持します。
食品機械、クリーンルーム設備、薬品機械、洗浄装置、美観を要する設備などへの使用に適しています。

2. 調心機能 (SSAタイプ SSXCAタイプ)

調心機能により、取付け時のアライメント調整が容易に行うことができ、軸心のずれや軸のたわみにより生じる軸受への負荷が軽減されます。



3. はめあい

軸受と軸受箱のはめあいは、共にSUS440Cステンレスを用いている為、温度環境下における、膨張量、収縮量に差が生じないことで適正なはめあいを維持することができます。

4. 取付け

精密な仕上がりにより正確な位置決めを要求する箇所に最適です。また、SSXCAタイプ SSXCタイプは、軸との締結は止めねじにより行う為、取付け作業が容易に行えます。

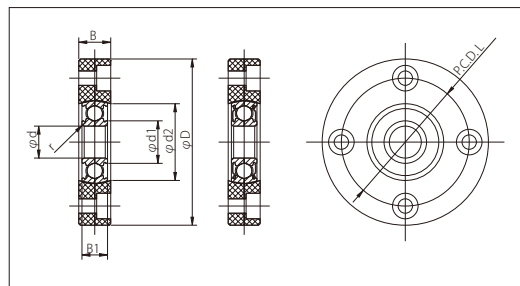
製品仕様

SSAタイプ (調心機能付き)

オープン 両シールドZZ 両シールドRS
型番例: SS A6000 2RS SFA



仕 様			
軸受	SSAタイプ (球状外径面)	内外輪	SUS440C
		ボール	SUS440C
		保持器	SUS304
		シールド	SUS304
		シール	ニトリルゴム
軸受箱		SUS440C	
潤滑		耐熱グリース	



※その他、特殊仕様も対応可能。

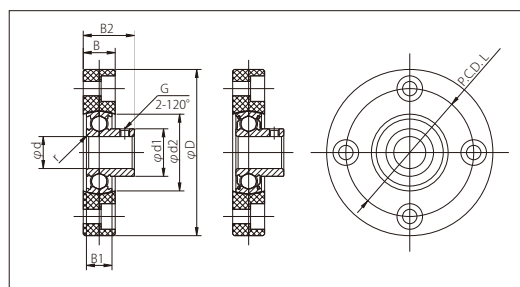
ユニット型番	d	B1	D	B	L	d1	d2	r	取付けボルトの呼び	Cr	Cor
	mm	mm	mm	mm	mm	mm	mm	mm	-	N	N
SS A6000 SFA	10	8	52	10	40	13.31	24.39	0.3	M4	4600	1970
SS A6200 SFA	10	9	55	10	43	16.01	28.61	0.6	M4	5100	2390
SS A6001 SFA	12	8	55	10	43	16.01	26.51	0.3	M4	5100	2390
SS A6201 SFA	12	10	58	12	45.5	16.75	30.05	0.6	M5	6800	3050
SS A6002 SFA	15	9	58	12	45.5	19.01	30.05	0.3	M5	5600	2840
SS A6202 SFA	15	11	68	12.5	52	20.25	33.06	0.6	M5	7650	3750
SS A6003 SFA	17	10	68	12.5	52	21.51	33.06	0.3	M5	6000	3250
SS A6203 SFA	17	12	72	14	57	22.25	37.93	0.6	M6	9600	4800
SS A6004 SFA	20	12	72	14	57	25.11	40.03	0.6	M6	9400	5050
SS A6204 SFA	20	14	80	15.5	64	26.99	44.80	1.0	M6	12800	6650
SS A6005 SFA	25	12	80	15.5	64	30.12	44.80	0.6	M6	10100	5850
SS A6205 SFA	25	15	95	17	76	32.84	49.69	1.0	M8	14000	7900
SS A6006 SFA	30	13	95	17	76	35.91	52.71	1.0	M8	13200	8300
SS A6206 SFA	30	16	105	18.5	86	38.54	59.67	1.0	M8	19500	11300

SSXCAタイプ (調心機能、止めねじ付き)

オープン 両シールドZZ
型番例: SS XCA6000 ZZ SFA



仕 様			
軸受	SSXCAタイプ (球状外径面 止めねじ付)	内外輪	SUS440C
		ボール	SUS440C
		保持器	SUS304
		シールド	SUS304
		止めねじ	SUS304相当品
軸受箱		SUS440C	
潤滑		耐熱グリース	



※その他、特殊仕様も対応可能。

ユニット型番	d		B1	B2	G	D	B	L	d1	d2	r	取付けボルトの呼び	Cr	Cor
	mm	公差	mm	mm	-	mm	mm	mm	mm	mm	mm	-	N	N
SS XCA6000 SFA	10	+0.015 0	8	16	M3	52	10	40	14.86	24.39	0.3	M4	4600	1970
SS XCA6200 SFA	10		9	17.5	M4	55	10	43	17.45	28.61	0.6	M4	5100	2390
SS XCA6001 SFA	12		8	16	M3	55	10	43	17.45	26.51	0.3	M4	5100	2390
SS XCA6201 SFA	12		10	20	M4	58	12	45.5	18.19	30.05	0.6	M5	6800	3050
SS XCA6002 SFA	15		9	18	M3	58	12	45.5	20.45	30.05	0.3	M5	5600	2840
SS XCA6202 SFA	15		11	20.75	M4	68	12.5	52	21.69	33.06	0.6	M5	7650	3750
SS XCA6003 SFA	17		10	18.75	M4	68	12.5	52	22.95	33.06	0.3	M5	6000	3250
SS XCA6203 SFA	17	12	22	M5	72	14	57	24.68	37.93	0.6	M6	9600	4800	
SS XCA6004 SFA	20	12	22	M5	72	14	57	27.44	40.03	0.6	M6	9400	5050	
SS XCA6204 SFA	20	14	23.75	M5	80	15.5	64	29.22	44.80	1.0	M6	12800	6650	
SS XCA6005 SFA	25	12	23.75	M5	80	15.5	64	32.04	44.80	0.6	M6	10100	5850	
SS XCA6205 SFA	25	15	27	M5	95	17	76	33.92	49.69	1.0	M8	14000	7900	
SS XCA6006 SFA	30	13	26.5	M5	95	17	76	37.93	52.71	1.0	M8	13200	8300	
SS XCA6206 SFA	30	16	29.75	M6	105	18.5	86	40.60	59.67	1.0	M8	19500	11300	

軸受は軸受箱より取り外し可能です。ご使用に合わせ止めねじ位置を180°反転した位置でもご利用いただけます。

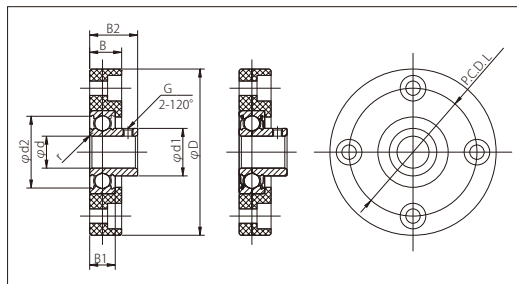
● 製品仕様

SSXCタイプ (止めねじ付き)

オープン 両シールドZZ
型番例: SS XC000 ZZ SF



仕 様			
軸受	SSXCタイプ (円筒外径面 止めねじ付)	内外輪	SUS440C
		ボール	SUS440C
		保持器	SUS304
		シールド	SUS304
		止めねじ	SUS304相当品
軸受箱		SUS440C	
潤滑		耐熱グリース	



※その他、特殊仕様も対応可能。

ユニット型番	d		B1	B2	G	D	B	L	d1	d2	r	取付けボルトの呼び	Cr	Cor
	mm	公差												
SS XC000 SF	10	+0.015 0	8	15	M3	52	10	40	14.86	22.00	0.3	M4	4600	1970
SS XC200 SF	10		9	17	M4	55	10	43	17.45	24.00	0.6	M4	5100	2390
SS XC001 SF	12		8	15	M3	55	10	43	17.45	24.00	0.3	M4	5100	2390
SS XC201 SF	12		10	19	M4	58	12	45.5	18.19	27.00	0.6	M5	6800	3050
SS XC002 SF	15		9	16.5	M3	58	12	45.5	20.45	27.00	0.3	M5	5600	2840
SS XC202 SF	15		11	20	M4	68	12.5	52	21.69	30.00	0.6	M5	7650	3750
SS XC003 SF	17		10	17.5	M4	68	12.5	52	22.95	30.00	0.3	M5	6000	3250
SS XC203 SF	17	12	21	M5	72	14	57	24.68	35.00	0.6	M6	9600	4800	
SS XC004 SF	20	+0.018 0	12	21	M5	72	14	57	27.44	35.00	0.6	M6	9400	5050
SS XC204 SF	20		14	23	M5	80	15.5	64	29.22	41.00	1.0	M6	12800	6650
SS XC005 SF	25		12	22	M5	80	15.5	64	32.04	41.00	0.6	M6	10100	5850
SS XC205 SF	25		15	26	M5	95	17	76	33.92	46.00	1.0	M8	14000	7900
SS XC006 SF	30		13	24.5	M5	95	17	76	37.93	46.00	1.0	M8	13200	8300
SS XC206 SF	30		16	28.5	M6	105	18.5	86	40.60	54.00	1.0	M8	19500	11300

軸受は軸受箱より取り外し可能です。ご使用に合わせ止めねじ位置を180°反転した位置でもご使用いただけます。軸受の抜け落ちにご注意下さい。

● 使用上の注意点

- ・止めねじ及び軸受箱取付けボルト推奨締付けトルクは、下記をご参照下さい。
推奨締付けトルク以上で締付けると軸受破損の原因となりますのでご注意ください。
- ・またねじ緩み止め接着剤のご使用も、締付力の増加により軸受破損の原因となる場合がありますので、ご使用はお控え下さい。
- ・調心機能付きタイプは、アキシャル方向への負荷により調心機能の妨げとなる場合がありますので、ご注意ください。

● 止めねじ推奨締付けトルク

ねじの呼び	締付けトルクN・m
M3	0.7
M4	1.8
M5	3.0
M6	4.0

● 軸受箱取付けボルト推奨締付けトルク

ねじの呼び	締付けトルクN・m
M4	1.8
M5	3.0
M6	4.0
M8	8.5

※本カタログに記載した性能値や表現は選定の目安となるもので保証値ではありません。
また製品の性能向上のため予告なく仕様を変更することがありますのでご了承ください。

SMT

株式会社 南海精工所

〒594-1144 大阪府和泉市テクノステージ3-6-1
TEL 0725-53-5562 FAX 0725-53-5576
URL <http://www.smtbearing.com>